

西条ロータリークラブ 週報

週報 2022年8月18日 8月第2例会

例会日 木曜日 グランラセーレ東広島

会長 平賀 弥泉 副会長 松重 宏治 幹事 奥本 哲之 副幹事 木村 優一

本日の例会 第2774回

- 12:30 点鐘 (平賀会長)
ロータリーソング斉唱
お客様の紹介 (松重副会長)
会長時間 (平賀会長)
お祝い時間
- ☆入会記念日
- ・前垣会員(S. 46. 8. 26)・小早川会員(S. 53. 8. 24)
 - ・岩井会員(S. 53. 8. 24)・新開会員(H12. 8. 3)
 - ・廣幡会員(H12. 8. 3) ・平賀会員(H12. 8. 24)
- ☆会社設立記念日
- ・前垣会員 賀茂泉酒造(株)・廣幡会員 善教寺
 - ・藤原会員 賀茂鶴酒造(株)
 - ・土井会員 しまなみ信用金庫
 - ・角 会員 ユウベル(株)東広島店平安祭典
- 12:40 会食時間
出席報告
スマイルボックス発表
委員会報告
幹事報告
- 13:00 本日のプログラム 新入会員卓話 土井 会員 しまなみ信用金庫
- 13:30 点鐘 (平賀会長)

お知らせ

★今後の例会スケジュール

- 8月25日(木曜日) 会員卓話「西条ロータリー 今むかし」竹内会員
- 9月1日(木曜日) ロータリーの友について(クラブ研修委員会)
- 9月8日(木曜日) お月見例会(親睦委員会)
- 9月15日(木曜日) 廣幡勝祐ガバナー補佐訪問
- 9月22日(木曜日) 例会休み 敬老の日(9月19日の振り替え)

『清く正しく美しく』



今月15日は終戦記念日です。日本は敗戦により全ての海外の領土を失いました。それによって、外地からの穀物の供給がなくなり、また外地からの日本人の引き上げにより、内地は急激な人口増加となりました。よって、食糧は戦時中以上に不足する事態となったのです。そして、お米は食糧管理法によって厳しく規制されていました。

そのような中で、東京地裁判事であった山口良忠は、裁判官として闇米を買うことを拒否して栄養失調になり、昭和22年8月、東京地裁で倒れ、10月11日に34歳で亡くなりました。この事は日本の新聞のみならず、アメリカのニューヨークタイムズにも美談として報じられました。

しかし、残されたノートにはこんな言葉が書かれてありました。

「善人の社会での落伍者は悪人であるが、悪人の社会での落伍者は善人である」

ある布教使さんがこういった話をされていました。

「滋賀県のあるお寺の過去帳を見たら、天明の飢饉の記録があり、そこのお寺では平年は10人くらいの死者数なのだが、天明の飢饉の時には数十枚の紙に子供から大人まで名前が羅列してあり、おそらく村の半分以上が死んだのだろう」

そして、こう続けられました。

「清く正しく美しくの家訓の家はまず全滅だろう。親殺し、子殺し、妻殺しの生き地獄を生き抜いた者が残り、その者達が今日の私達に命をつないでくれた先祖の姿である」と。

今の私がいくら「清く正しく美しく」と思ったとしても、自分に命をつないでくれた人達は、過酷な条件をずっとくぐりぬけて、様々な罪業を積み重ね、今日の私に命をつないでくれているのです。

「さるべき業縁のもよおさば、いかなるふるまひもすべし」

これは『歎異抄』第13条、親鸞聖人の言葉です。私達はその環境によっては、どんな行いでもしかねない、元来悪人であります。

だからと言って、私達は生きるためには何でも好き放題やって良いという訳ではありません。やりかねない私達だからこそ、その枷が必要となってきます。それが倫理、道徳、宗教なのでしょう。

今日、皆さんと唱和した「四つのテスト」は私達ロータリアンの枷であると心得て頂きたいと思います。



例会風景 (8月4日)

グランラセーレ東広島様へお中元贈呈



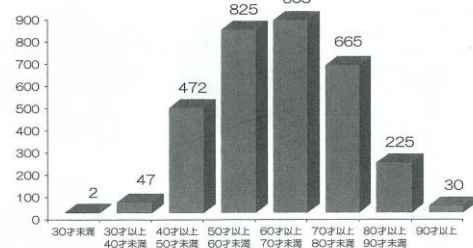
卓話 「会員増強および拡大月間にちなんで (会員組織・増強委員会)
RI2710地区会員増強委員長 海田 和幸 様



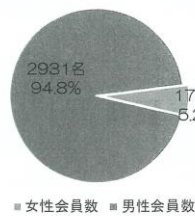
2022-23年度地区研修・協議会
会員増強委員会 アンケート集計結果

アンケート結果より		2022年3月現在	
会員数	3134人	30才未満	2 0.1%
クラブ数	72	30才以上40才未満	47 1.4%
平均クラブ会員数	43.52人	40才以上50才未満	472 14.1%
女性会員数	173人 5.5%	50才以上60才未満	825 24.6%
男性会員数	2931人 93.5%	60才以上70才未満	868 25.9%
女性会員0クラブ	13 17.8%	70才以上80才未満	665 19.9%
		80才以上90才未満	225 6.7%
		90才以上	30 0.9%
		地区内平均年齢	60.76歳

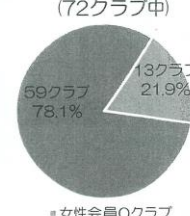
世代別会員数 3,134人中



男女比



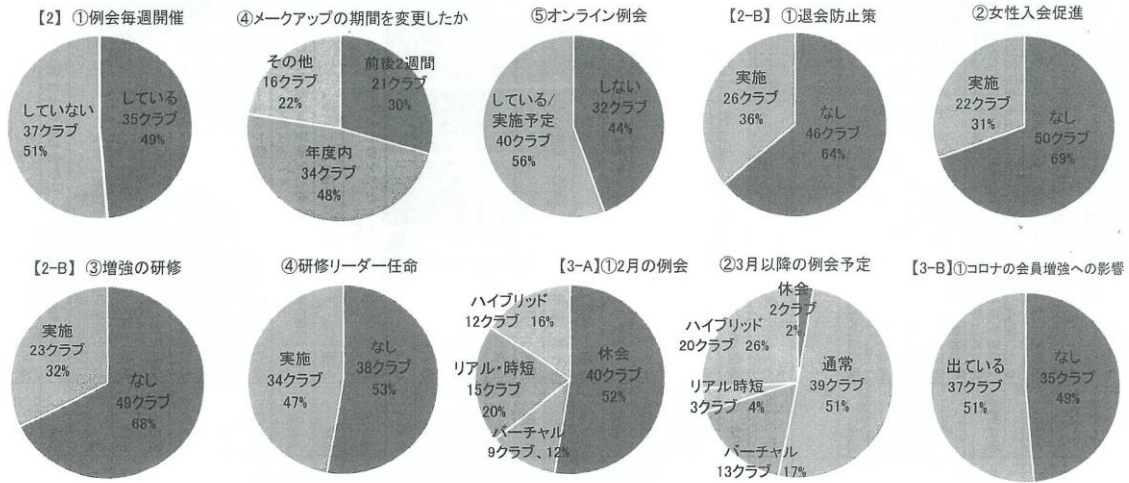
女性会員0クラブ (72クラブ中)



■2022-23年度 会員増強部門アンケート(2022年3月) 総括表

【2-A】①例会毎週開催		②例会を毎週していないクラブについて(複数回答)								③例会数変更で、出席率は向上したか			④メイクアップの期間を変更したか			⑤オンライン例会	
している	していない	第5週目は休会	毎月最終例会は開催しない	月に5回、例会の曜日が ある時には、その月の いずれか1回休会	祝日のある週は休会	原則月4回とする	原則月3回とする	原則月2回とする	その他	向上している	あまり変わらない	下がっている	従来のように前後2週間	年度内有効	その他	しない	している/する予定
35	37	5	2	9	26	4	6	4	2	8	29	3	21	34	16	32	40

【2-B】①退会防止策		②女性入会促進		③増強の研修		④研修リーダー任命		【3-A】①2月の例会				②3月以降の例会予定				【3-B】①コロナの会員増強への影響		①コロナによる退会者		
なし	実施	なし	実施	なし	実施	なし	実施	すべて休会	バーチャル	リアル時短など	リアルとバーチャル	休会	通常	バーチャル	リアル時短	ハイブリッド	出していない	出ている	出していない	出ている
46	26	50	22	49	23	38	34	40	9	15	12	2	39	13	3	20	35	37	62	10



アンケートをもとに会員増強の大切さをお話いただきました。この1年間で会員数が3234人から100人減って3134人になっていること、特に女性会員数が伸び悩んでおり、海田委員長の光ロータリークラブも7月に女性会員が入会して女性会員0クラブではなくなったが、女性会員の募集がこれからの課題だと言われていました。

スマイル・ボックス (Smile Box) 8月4日例会入室分

本例会：15,000円

- ★本日はお世話になります。・国際ロータリー2710地区会員増強委員長 海田 様
- ★夫人の誕生日おめでとうございます。・木村会員
- ★会社創立記念日おめでとうございます。・藤原会員、土井会員
- ★入会記念日おめでとうございます。・岩井会員、小早川会員、平賀会員

出席報告 (8月4日例会)

【お客様の紹介】

2022-2023年度 国際ロータリー2710地区 会員増強委員長
海田 和幸 様
 西条RC奨学生
劉一杰様

◆会員数 35名 ◆出席者 28名 ◆来訪者 2名 ◆欠席者 7名

1. 真実かどうか
2. みんなに公平か
3. 好意と友情を深めるか
4. みんなのためになるかどうか